



การไฟฟ้าส่วนภูมิภาค  
PROVINCIAL ELECTRICITY AUTHORITY

Switching Deadline

11 พ.ค. 67

วิทยุขอตัดไฟ

เลขที่ ก.ท.สค.(ปบ) ๒๕๕๒ /๒๕๖๗  
ชื่อผู้รับ นายพัทธนันท์ พงษ์สุวรรณชล  
ชื่อผู้ส่ง นายวิโรจน์ เอกอำไพ

วันที่ ๙ พ.ค. ๒๕๖๗  
ตำแหน่ง อ.ก.ปบ.(กต)  
ตำแหน่ง ร.จก.(ท) ปฏิบัติงานแทน ผจก.กฟส.สค.

ด้วยการไฟฟ้า.....กฟส.สค..... จะขอตัดไฟเพื่อปฏิบัติงาน ก่อสร้าง ปรับปรุง ระบบจำหน่าย ๒๒ KV ตามแผนผังสังเขปแนบ  
จำนวน ๔ แผ่น ดังนี้

ที่	พิดเตอร์	วัน/เดือน/ปี	ตั้งแต่เวลา	ถึงเวลา	ลักษณะงานที่ปฏิบัติ และบริเวณที่ปฏิบัติงาน	จาก	ถึง	ผู้ควบคุมงาน
๑	THS๐๑	๑๒ พ.ค.๖๗	๐๘.๐๐ น.	๑๗.๐๐ น.	ก่อสร้าง ปรับปรุง ระบบ จำหน่าย ๒๒ KV บริเวณ หน้าสถานีฯ ท่าทราย๑	จุดตัดเบรกโดยวิธี ฮอทไลน์กระเช้า บริเวณ หน้า บ.NSL	THS๑S-๐๑	นายพีระ บุญพุ่ม โทร.๐๘๙-๘๓๗๘๑๙๖
๒	THS๐๑	๑๒ พ.ค.๖๗	๐๘.๐๐ น.	๑๗.๐๐ น.		จุดตัดเบรกโดยวิธี ฮอทไลน์กระเช้า บริเวณ หน้า บ.NSL	THS๒S-๐๑	
๓	THS๑๒	๑๒ พ.ค.๖๗	๐๘.๐๐ น.	๑๗.๐๐ น.		THS๑๒S-๐๑	THS๔S-๐๓ ตรงข้ามราชาโพม	
๔	THS๑๒	๑๒ พ.ค.๖๗	๐๘.๐๐ น.	๑๗.๐๐ น.		THS๑๒S-๐๑	THS๑๒S-๐๒ เลย บ.แมคโซเฟินท์	
๕	THS๑๓	๑๒ พ.ค.๖๗	๐๘.๐๐ น.	๑๗.๐๐ น.		THS๑๓S-๐๑	THS๑๓S-๐๒ เลย บ.แมคโซเฟินท์	
๖	๑๑๕ KV SME๒Y	๑๒ พ.ค.๖๗	๐๘.๐๐ น.	๑๗.๐๐ น.		จุดปลดสายโดยวิธี ฮอทไลน์กระเช้า ระบบ ๑๑๕ KV บริเวณ ปากทางเข้า นิคมฯสมุทรสาคร	สถานีฯท่าทราย๑	
๗	๑๑๕ KV	๑๒ พ.ค.๖๗	๐๘.๐๐ น.	๑๗.๐๐ น.		สถานีฯ สค.๒ (กฟผ.)	SMB๑YS-๐๑ บ.พุนทรัพย์แคน	
๘	๑๑๕ KV	๑๒ พ.ค.๖๗	๐๘.๐๐ น.	๑๗.๐๐ น.		สถานีฯ สค.๒ (กฟผ.)	สถานีฯท่าทราย๑	
๙	๑๑๕ KV	๑๒ พ.ค.๖๗	๐๘.๐๐ น.	๑๗.๐๐ น.		สถานีฯ สค.๒ (กฟผ.)	SMB๑YS-๐๓ ข้าง บ.ล็กกี	

พื้นที่ที่มีผู้ใช้ไฟได้รับผลกระทบ(ไฟดับ) บริเวณ หน้า สถานีฯท่าทราย๑.....น

ผู้ประสานงานการดับไฟ ชื่อ นายอำนาจ เทียนทอง ตำแหน่ง หพ.ปบ โทร ๐๘๑-๙๙๕๕๒๖๐

พื้นที่ที่ขอตัดไฟปฏิบัติงานมีสายเคเบิลใยแก้วนำแสงของ กฟผ.(หากมีโอกาสชำรุด ผศส.กรส.(ก.๓) จะไปตรวจสอบก่อนปฏิบัติงาน)

๑.  มีสายเคเบิลใยแก้วนำแสง ๑.๑  มีโอกาสชำรุด ๑.๒  ไม่มีโอกาสชำรุด  
๒.  ไม่มีสายเคเบิลใยแก้วนำแสง

ลงชื่อ.....

(นายวิโรจน์ เอกอำไพ)

ตำแหน่ง...ร.จก.(ท) ปฏิบัติงานแทน ผจก.กฟส.สค....

สำหรับแผนกควบคุมการจ่ายไฟ (ผคฟ.) กฟภ.๓

เรียน อก.ปบ.(ก.๓)

ผคฟ. พิจารณาแล้วเห็นควร

- อนุมัติให้ดับไฟตามคำขอข้อ 1,2 ฟีดเดอร์ THS1 จาก THS1S-01 ถึง THS1S-01  
ในวันที่ 12 ม.ค. 67 ตั้งแต่เวลา 08.00 น. ถึง 17.00 น. ตามใบสั่งทำสวิตซ์ซึ่งเลขที่ 646/2567  
จุดตัด DDE หน้า NSL F1  
จุดตัด DDE หน้า NSL F2
- อนุมัติให้ดับไฟตามคำขอข้อ 3,4 ฟีดเดอร์ THS12 จาก THS12S-01 ถึง THS12S-01  
ในวันที่ 12 ม.ค. 67 ตั้งแต่เวลา 08.00 น. ถึง 17.00 น. ตามใบสั่งทำสวิตซ์ซึ่งเลขที่ 646/2567  
THS12S-01, THS12S-02
- อนุมัติให้ดับไฟตามคำขอข้อ 5 ฟีดเดอร์ THS13 จาก THS13S-01 ถึง THS13S-02  
ในวันที่ 12 ม.ค. 67 ตั้งแต่เวลา 08.00 น. ถึง 17.00 น. ตามใบสั่งทำสวิตซ์ซึ่งเลขที่ 646/2567  
THS13S-02
- อนุมัติให้ดับไฟตามคำขอข้อ 6 ฟีดเดอร์ 115kv จาก THS1YB-01, THS51A ถึง THS51A  
ในวันที่ 12 ม.ค. 67 ตั้งแต่เวลา 08.00 น. ถึง 17.00 น. ตามใบสั่งทำสวิตซ์ซึ่งเลขที่ 646/2567  
จุดตัด DPE 11kv-20kv
- อนุมัติให้ดับไฟตามคำขอข้อ 7,8,9 ฟีดเดอร์ 115kv จาก SN2-7012 ถึง SN2-7012  
ในวันที่ 12 ม.ค. 67 ตั้งแต่เวลา 08.00 น. ถึง 17.00 น. ตามใบสั่งทำสวิตซ์ซึ่งเลขที่ 646/2567  
SMB1YS-01, THS2YB-01, SMB1YS-02

พนักงานศูนย์ฯ นาย ธีรภัทร งามไพเราะ ประธานงานการขอดับไฟกับ ฐานอำนวยการ กฟภ.๓

(นายเลอพงศ์ แก่นจันทร์)  
ผค.บ.ม. น.ค.ฟ.

สำหรับผู้อนุมัติ

ที่ ก.๓ กปบ.(คฟ.)

เรียน ผจก.

อนุมัติ และแจ้ง จป. เพื่อตรวจสอบความปลอดภัย

พร้อมทั้งส่งข้อมูลแจ้งแผนดับไฟลงใน [www.pea.co.th](http://www.pea.co.th)

ขั้นตอนการสวิตซ์ซึ่ง 6 แผ่น  
แผนผังแนบ 3 แผ่น

ผจพ. 1 (สถานี THS ท่าทราย 1)  
เพื่อทราบ และจัดพนักงานเข้าปฏิบัติงานร่วมกับศูนย์ฯ นครปฐม  
ตั้งแต่เวลา 07.30 น. เป็นต้นไป จนกว่างานจะแล้วเสร็จ

(นายเลอพงศ์ แก่นจันทร์)  
รท.ปบ.(ก3) ปฏิบัติงานแทน อก.ปบ.(ก3)

(นายเลอพงศ์ แก่นจันทร์)  
รท.ปบ.(ก3) ปฏิบัติงานแทน อก.ปบ.(ก3)

ใบสั่งทำสวิตชิง

1. สถานที่ทำงาน	หน้าสถานีฯ ท่าทราย 1					
2. กำหนดวันที่ทำงาน	12 พ.ค. 67	ระหว่าง	08.00 น.	ถึง	17.00 น.	
3. ผู้ขอทำงาน	กฟผ.สค.	งานที่ทำ	ก่อสร้าง ปรับปรุงระบบสายส่ง 22 เควี		ตามใบขอปฏิบัติงาน	646/67
4. เตรียมการสวิตชิงโดย			นายณัฐกาญจน์ รมโพธิ์ทอง	วันที่	11 พฤษภาคม 2567	
5. ตรวจสอบสวิตชิงโดย				วันที่	11 พฤษภาคม 2567	
6. อนุมัติสวิตชิงโดย				วันที่	11 พฤษภาคม 2567	
7. สั่งทำสวิตชิงโดย	1. นายศุภสวัสดิ์,นายอนุสรณ์,นายธนิต,นายวรรณพงษ์,นายมนเษ (กะ1 00.00 น. - 08.00 น.) 2. นายพิรภัทร,นางสาวสุกัชชา,นายขุนทอง,นายศักดิ์สิทธิ์,นายพนิต (กะ2 08.00 น. - 16.00 น.) 3. นายนครินทร์,นางสาวพิชยา,นายณัฐกาญจน์,นายสุธี,นายสามารถ (กะ3 16.00 น. - 24.00 น.)					

ที่	รหัสอุปกรณ์	สภาพอุปกรณ์ ปกติก่อน ดำเนินการ	ดำเนินการ	เวลา	ผู้ดำเนินการ	ผู้สั่งการ	หมายเหตุ
1	ตรวจสอบอุปกรณ์ป้องกันและตัดตอน ก่อนทำการสวิตชิง						
2	THS-TP1	"OLTC" Auto	"OLTC" Manual		THS		-
3	THS-TP2	"OLTC" Auto	"OLTC" Manual		THS		-
4	THS-TP3	"OLTC" Auto	"OLTC" Manual		THS		
5	THS01VB-01	"ON" Auto Reclose	"OFF" Auto Reclose		THS		-
6	THS06VB-01	"ON" Auto Reclose	"OFF" Auto Reclose		THS		-
7	THS07VB-01	"ON" Auto Reclose	"OFF" Auto Reclose		THS		-
8	THS09VB-01	"ON" Auto Reclose	"OFF" Auto Reclose		THS		-
9	THS10VB-01	"ON" Auto Reclose	"OFF" Auto Reclose		THS		-
10	THS12VB-01	"ON" Auto Reclose	"OFF" Auto Reclose		THS		
11	THS13VB-01	"ON" Auto Reclose	"OFF" Auto Reclose		THS		
12	THS14VB-01	"ON" Auto Reclose	"OFF" Auto Reclose		THS		
13	THU-TP1	"OLTC" Auto	"OLTC" Manual		THU		-
14	THUBR-01	"ON" Auto Reclose	"OFF" Auto Reclose		THU		R
15	THUBR-02	"ON" Auto Reclose	"OFF" Auto Reclose		THU		R
16	THUBR-03	"ON" Auto Reclose	"OFF" Auto Reclose		THU		R
17	THUBR-04	"ON" Auto Reclose	"OFF" Auto Reclose		THU		R
18	SN2-KT2A	"OLTC" Auto	"OLTC" Manual		EGAT		-
19	SN3-KT2A	"OLTC" Auto	"OLTC" Manual		EGAT		-
20	SMB06VB-01	"ON" Auto Reclose	"OFF" Auto Reclose		SMB		-
21	SMB11VB-01	"ON" Auto Reclose	"OFF" Auto Reclose		SMB		-
22	THS02YB-01	"ON" Auto Reclose	"OFF" Auto Reclose		THS		- เบรกเกอร์ 115 เควี
23	SMD03YB-01	"ON" Auto Reclose	"OFF" Auto Reclose		SMD		- เบรกเกอร์ 115 เควี
24	SN2-7012	"ON" Auto Reclose	"OFF" Auto Reclose		EGAT		- เบรกเกอร์ 115 เควี
25	SME03YB-03	"ON" Auto Reclose	"OFF" Auto Reclose		SME		- เบรกเกอร์ 115 เควี
26	BAL02YB-01	"ON" Auto Reclose	"OFF" Auto Reclose		BAL		- เบรกเกอร์ 115 เควี
27	SME02YB-03	"ON" Auto Reclose	"OFF" Auto Reclose		SME		- เบรกเกอร์ 115 เควี
28	ย้ายโหลดTHS01 ไปรับไฟจาก SMB11						
29	SMB11S-03	ปลด	สับ		สค.	SCADA	SF6 ปากทางนิคม
30	THS01VB-01	สับ	ปลด		THS		-
31	ย้ายโหลดTHS12 (บางส่วน) ไปรับไฟจาก SMB06						



ที่	รหัสอุปกรณ์	สภาพอุปกรณ์ ปกติก่อน ดำเนินการ	ดำเนินการ	เวลา	ผู้ดำเนินการ	ผู้สั่งการ	หมายเหตุ
32	SMB06S-05	ปลด	สับ		สค.	SCADA	SF6 ปากทางนิคม
33	THS04S-03	สับ	ปลด, ล็อคคาน		สค.	SCADA	SF6 ตรงข้ามราชาโพม
34	ย้ายโหลดTHS12 และ THS13 (บางส่วน) ไปรับไฟจาก THS07						
35	THS12S-03	ปลด	สับ		สค.	SCADA	SF6 ปากซอย 16
36	THS12S-02	สับ	ปลด, ล็อคคาน		สค.		SF6 ก่อน บ.แมคโวเพนท์
37	THS09S-05	ปลด	สับ		สค.	SCADA	SF6 บางกอกพรอย
38	THS13S-04	ปลด	สับ		สค.		DIS ก่อนถึงบ.อยู่ยงอุตสาหกรรม
39	THS13S-02	สับ	ปลด, ล็อคคาน		สค.		SF6 เลย บ.แมคโวเพนท์
40	THS09S-05	สับ	ปลด		สค.	SCADA	SF6 บางกอกพรอย
41	ย้ายโหลดTHS BUS 1 ไปรับไฟจาก SMB06						
42	SF6 ชค. SMB06	ปลด	สับ		สค.		SF6 ปากทางนิคม ตัวติดตั้งใหม่
43	THSBVB-01	สับ	ปลด		THS		- อินคัมมิ่ง 1
44	ย้ายโหลดTHS06 ไปรับไฟจาก THU04						
45	THS06S-04	ปลด	สับ		สค.	SCADA	SF6 ก่อนซอย 14
46	THS06VB-01	สับ	ปลด		THS		- -
47	ย้ายโหลดTHS09 ไปรับไฟจาก THU03						
48	THS09S-07	ปลด	สับ		สค.		SF6 ปากซอย 12
49	THS09VB-01	สับ	ปลด		THS		- -
50	ย้ายโหลดTHS BUS 2 ไปรับไฟจาก THU01						
51	THS10S-02	ปลด	สับ		สค.	SCADA	SF6 โรงงานแบ่งเด็กนารัก
52	THSBVB-02	สับ	ปลด		THS		อินคัมมิ่ง 2
53	ย้ายโหลดTHS BUS 3 ไปรับไฟจาก THU02						
54	THS14S-03	ปลด	สับ		สค.	SCADA	SF6 สามแยกช.10
55	THSBVB-03	สับ	ปลด		THS		อินคัมมิ่ง 3
56	ทำการ OFF ATS สถานีฯ ทำทราาย 1						
57	THS03YB-01	สับ	ปลด		THS		- เบรกเกอร์ 115 เควี
58	THS04YB-01	สับ	ปลด		THS		- เบรกเกอร์ 115 เควี
59	THS05YB-01	สับ	ปลด		THS		- เบรกเกอร์ 115 เควี
60	THS02YB-01	สับ	ปลด		THS		- เบรกเกอร์ 115 เควี
61	ตรวจสอบเบรกเกอร์THS01YB-01 ให้อยู่ตำแหน่ง OPEN						
62	THS01YS-01	สับ	ปลด		THS		- ไบมีด 115 เควี
63	THS01YS-02	สับ	ปลด		THS		- ไบมีด 115 เควี
64	THS02YS-01	สับ	ปลด		THS		- ไบมีด 115 เควี
65	THS02YS-02	สับ	ปลด		THS		- ไบมีด 115 เควี
66	THS05YS-01	สับ	ปลด		THS		- ไบมีด 115 เควี
67	THS05YS-02	สับ	ปลด		THS		- ไบมีด 115 เควี
68	THSBVB-01	ทรัค "In service"	ทรัค "Out service"		THS		- อินคัมมิ่ง 1
69	THSBVB-02	ทรัค "In service"	ทรัค "Out service"		THS		อินคัมมิ่ง 2
70	THSBVB-03	ทรัค "In service"	ทรัค "Out service"		THS		อินคัมมิ่ง 3
71	ย้ายโหลดสถานีฯ ทำทราาย 2 และบริษัท เอเพ็กซ์ เซอร์คิต ไปรับไฟจากสถานีฯ สมุทรสาคร 5						
72	ตรวจสอบ เบรกเกอร์ SME03YB-03-SME04YB-03 จ่ายไฟแบบ Close Loop อยู่ปกติ						
73	BAL02YB-01	สับ	ปลด		BAL		- เบรกเกอร์ 115 เควี
74	ตรวจสอบ LBS.ปากทางสวนลิม รหัส SME03YS-08 ไม่ LOW GAS						

ที่	รหัสอุปกรณ์	สภาพอุปกรณ์ ปกติก่อน ดำเนินการ	ดำเนินการ	เวลา	ผู้ดำเนินการ	ผู้สั่งการ	หมายเหตุ
75	SME03YS-08	สับ	ปลด ล็อคคกุญแจ		สค.		LBS ปากทางสวนส้ม
76	SMB01YS-02	ปลด	สับ ล็อคคกุญแจ		สค.		ABS หลังนิคมฯ
77	BAL02YB-01	ปลด	สับ คง OFF Auto Reclose		BAL		- เบรกเกอร์ 115 เควี
78	SN2-7012	สับ	ปลด		EGAT		- เบรกเกอร์ 115 เควี
79	SN2-7017	สับ	ปลด		EGAT		- ไบมีด 115 เควี
80	ตรวจสอบ LBS.ปากทางสวนส้ม รหัส SME03YS-08 ไม่ LOW GAS						
81	SME03YS-08	ปลด	สับ ล็อคคกุญแจ		สค.		- ปากทางสวนส้ม
82	ตรวจสอบ Indicator LBS.ปากทางสวนส้ม รหัส SME03YS-08 สถานะ "สีแดง" ทั้ง 3 เฟส						
83	เมื่อพร้อมดับไฟเวลา 08.00 น.ระบบ 22 เควี, 115 เควี						
84	ตรวจสอบ THS02S-01 ให้อยู่ตำแหน่ง OPEN						
85	THS12VB-01	สับ	ปลด		THS		
86	THS13VB-01	สับ	ปลด		THS		
87	THS01S-01	สับ	ปลด		สค.		DIS POT HEAD F.1
88	THS12S-01	สับ	ปลด		สค.		DIS POT HEAD F.12
89	THS13S-01	สับ	ปลด		สค.		DIS POT HEAD F.13
90	SMB01YS-03	สับ	ปลด ล็อคคกุญแจ		สค.		ABS บ.ลัคกี้
91	แจ้งกฟจ.สค.ไลน์ไหลดหม้อแปลงในไลน์ THS01,02 ไลน์ละ 1 ลูก ออกทั้งหมด						
92	หลังจากกฟจ.สค.ไลน์ไหลดหม้อแปลงในไลน์ THS01,02 ไลน์ละ 1 ลูก ออกทั้งหมดเสร็จเรียบร้อย						
93	แจ้ง HL.กระเช้า กฟจ.สค.ตัดเคส ไลน์ THS01,02 บริเวณหน้า บ.NSL ออกทั้ง 3 เฟส						
94	หลังจาก HL.กระเช้า กฟจ.สค.ตัดเคส ไลน์THS01,02 บริเวณหน้า บ.NSL ออกทั้ง 3 เฟสเสร็จเรียบร้อย						
95	แจ้ง HL.กระเช้า 115 เควี ปลดสายส่งบริเวณปากทางเข้านิคม ออกทั้ง 3 เฟส ปลดสายส่งแบบมีไฟ						
96	หลังจาก HL.กระเช้า 115 เควี ปลดสายส่งบริเวณปากทางเข้านิคม ออกทั้ง 3 เฟส เสร็จเรียบร้อย						
97	แจ้งพื้นที่ไฟดับให้ กฟจ.สค. รับทราบ						
98	แจ้งชุดทำงาน Test ไฟพร้อม Short ground จุด G1						
99	แจ้งชุดทำงาน Test ไฟพร้อม Short ground จุด G2						
100	แจ้งชุดทำงาน Test ไฟพร้อม Short ground จุด G3						
101	แจ้งชุดทำงาน Test ไฟพร้อม Short ground จุด G4						
102	แจ้งชุดทำงาน Test ไฟพร้อม Short ground จุด G5						
103	แจ้งชุดทำงาน Test ไฟพร้อม Short ground จุด G6						
104	แจ้งชุดทำงาน Test ไฟพร้อม Short ground จุด G7						
105	แจ้งชุดทำงาน Test ไฟพร้อม Short ground จุด G8						
106	แจ้งชุดทำงาน Test ไฟพร้อม Short ground จุด G1 115 เควี						
107	แจ้งชุดทำงาน Test ไฟพร้อม Short ground จุด G2 115 เควี						
108	แจ้งให้ กสฟ. ทำการ Test ไฟ ตรวจสอบไฟดับเรียบร้อยทุกจุด พร้อมลงใน WE SAFE เรียบร้อย						
109	แจ้ง กฟจ.สค. ปฏิบัติงานได้ทุกชุด						
110	THS07VB-01	"OFF" Auto Reclose	"ON" Auto Reclose		THS		- -
111	THS10VB-01	"OFF" Auto Reclose	"ON" Auto Reclose		THS		- -
112	THS14VB-01	"OFF" Auto Reclose	"ON" Auto Reclose		THS		- -
113	THU-TP1	"OLTC" Manual	"OLTC" Auto		THU		- -
114	THUBR-01	"OFF" Auto Reclose	"ON" Auto Reclose		THU		R -
115	THUBR-02	"OFF" Auto Reclose	"ON" Auto Reclose		THU		R -
116	THUBR-03	"OFF" Auto Reclose	"ON" Auto Reclose		THU		R -
117	THUBR-04	"OFF" Auto Reclose	"ON" Auto Reclose		THU		R -
118	SN2-KT2A	"OLTC" Manual	"OLTC" Auto		EGAT		- -



ที่	รหัสอุปกรณ์	สภาพอุปกรณ์ ปกติก่อน ดำเนินการ	ดำเนินการ	เวลา	ผู้ดำเนินการ	ผู้สั่งการ	หมายเหตุ
119	SN3-KT2A	"OLTC" Manual	"OLTC" Auto		EGAT		-
120	SMB06VB-01	"OFF" Auto Reclose	"ON" Auto Reclose		SMB		-
121	SMB11VB-01	"OFF" Auto Reclose	"ON" Auto Reclose		SMB		-
122	SMD03YB-01	"OFF" Auto Reclose	"ON" Auto Reclose		SMD		- เบรกเกอร์ 115 เควี
123	SME03YB-03	"OFF" Auto Reclose	"ON" Auto Reclose		SME		- เบรกเกอร์ 115 เควี
124	BAL02YB-01	"OFF" Auto Reclose	"ON" Auto Reclose		BAL		- เบรกเกอร์ 115 เควี
125	สิ้นสุด Switching ช่วงแรก						
126	เมื่อชุดปฏิบัติงาน ทำงานแล้วเสร็จพร้อมจ่ายไฟ และยืนยัน ใน We Safe ว่าทำงานเสร็จพร้อมจ่ายไฟ						
127	แจ้งชุดทำงาน ปลด Short ground จุด G1						
128	แจ้งชุดทำงาน ปลด Short ground จุด G2						
129	แจ้งชุดทำงาน ปลด Short ground จุด G3						
130	แจ้งชุดทำงาน ปลด Short ground จุด G4						
131	แจ้งชุดทำงาน ปลด Short ground จุด G5						
132	แจ้งชุดทำงาน ปลด Short ground จุด G6						
133	แจ้งชุดทำงาน ปลด Short ground จุด G7						
134	แจ้งชุดทำงาน ปลด Short ground จุด G8						
135	แจ้งชุดทำงาน ปลด Short ground จุด G1 115 เควี						
136	แจ้งชุดทำงาน ปลด Short ground จุด G2 115 เควี						
137	THS07VB-01	"ON" Auto Reclose	"OFF" Auto Reclose		THS		-
138	THS10VB-01	"ON" Auto Reclose	"OFF" Auto Reclose		THS		-
139	THS14VB-01	"ON" Auto Reclose	"OFF" Auto Reclose		THS		
140	THU-TP1	"OLTC" Auto	"OLTC" Manual		THU		-
141	THUBR-01	"ON" Auto Reclose	"OFF" Auto Reclose		THU		R
142	THUBR-02	"ON" Auto Reclose	"OFF" Auto Reclose		THU		R
143	THUBR-03	"ON" Auto Reclose	"OFF" Auto Reclose		THU		R
144	THUBR-04	"ON" Auto Reclose	"OFF" Auto Reclose		THU		R
145	SN2-KT2A	"OLTC" Auto	"OLTC" Manual		EGAT		-
146	SN3-KT2A	"OLTC" Auto	"OLTC" Manual		EGAT		-
147	SMB06VB-01	"ON" Auto Reclose	"OFF" Auto Reclose		SMB		-
148	SMB11VB-01	"ON" Auto Reclose	"OFF" Auto Reclose		SMB		-
149	SMD03YB-01	"ON" Auto Reclose	"OFF" Auto Reclose		SMD		- เบรกเกอร์ 115 เควี
150	SME03YB-03	"ON" Auto Reclose	"OFF" Auto Reclose		SME		- เบรกเกอร์ 115 เควี
151	BAL02YB-01	"ON" Auto Reclose	"OFF" Auto Reclose		BAL		- เบรกเกอร์ 115 เควี
152	แจ้ง HL.กระเช้า 115 เควี เชื่อมสายส่งบริเวณปากทางเข้านิคม เข้าทั้ง 3 เฟส เชื่อมสายส่งแบบมีไฟ						
153	หลังจาก HL.กระเช้า 115 เควี เชื่อมสายส่งบริเวณปากทางเข้านิคม เข้าทั้ง 3 เฟส เสร็จเรียบร้อย						
154	แจ้ง HL.กระเช้า กฟจ.จัมเดส โล้นTHS01,02 บริเวณหน้า บ.NSL เข้าทั้ง 3 เฟส						
155	หลังจาก HL.กระเช้า กฟจ.จัมเดส โล้นTHS01,02 บริเวณหน้า บ.NSL เข้าทั้ง 3 เฟสเสร็จเรียบร้อย						
156	แจ้งกฟจ.สค.นำโหลดหม้อแปลงในโล้น THS01,02 โล้นละ 1 ลูก เข้าทั้งหมด						
157	THS01S-01	ปลด	สับ		สค.		DIS POT HEAD F.1
158	THS12S-01	ปลด	สับ		สค.		DIS POT HEAD F.12
159	THS13S-01	ปลด	สับ		สค.		DIS POT HEAD F.13
160	SMB01YS-03	ปลด ล็อคกุญแจ	สับ ล็อคกุญแจ		สค.		ABS บ.ลัดกั
161	ย้ายโหลดสถานีฯ ทำทราาย 2 และบริษัท เอเพ็กซ์ เซอร์คิต กลับจากสถานีฯ สมุทรสาคร 5						

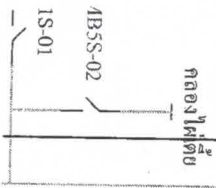
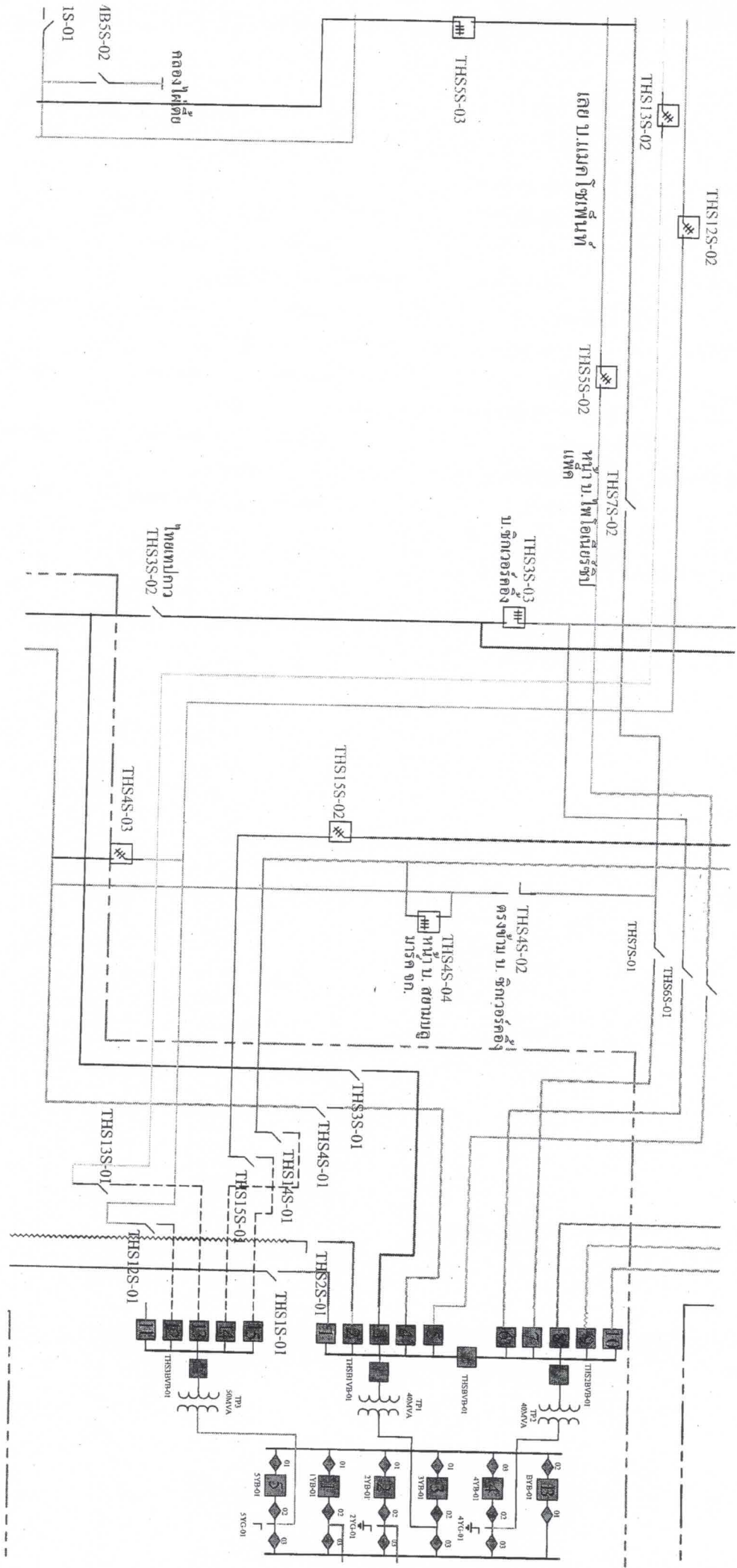
ที่	รหัสอุปกรณ์	สภาพอุปกรณ์ ปกติก่อน ดำเนินการ	ดำเนินการ	เวลา	ผู้ดำเนินการ	ผู้สั่งการ	หมายเหตุ
162	SN2-7017	ปลด	สับ		EGAT		- ไบมีด 115 เควี
163	SN2-7012	ปลด	สับ คง OFF Auto Reclose		EGAT		- เบรกเกอร์ 115 เควี
164	ตรวจสอบ เบรกเกอร์ SME03YB-03-SME04YB-03 จ่ายไฟแบบ Close Loop อยู่ปกติ						
165	BAL02YB-01	สับ	ปลด		BAL		- เบรกเกอร์ 115 เควี
166	ตรวจสอบ LBS.ปากทางสวนส้ม รหัส SME03YS-08 ไม่ LOW GAS						
167	SME03YS-08	สับ	ปลด ล็อคกุญแจ		สค.		LBS ปากทางสวนส้ม
168	SMB01YS-02	สับ	ปลด ล็อคกุญแจ		สค.		ABS หลังนิคมฯ
169	BAL02YB-01	ปลด	สับ คง OFF Auto Reclose		BAL		- เบรกเกอร์ 115 เควี
170	ตรวจสอบ LBS.ปากทางสวนส้ม รหัส SME03YS-08 ไม่ LOW GAS						
171	SME03YS-08	ปลด ล็อคกุญแจ	สับ ล็อคกุญแจ		สค.		LBS ปากทางสวนส้ม
172	ตรวจสอบ Indicator LBS.ปากทางสวนส้ม รหัส SME03YS-08 สถานะ "สีแดง" ทั้ง 3เฟส						
173	THS01YS-01	ปลด	สับ		THS		- ไบมีด 115 เควี
174	THS01YS-02	ปลด	สับ		THS		- ไบมีด 115 เควี
175	THS02YS-01	ปลด	สับ		THS		- ไบมีด 115 เควี
176	THS02YS-02	ปลด	สับ		THS		- ไบมีด 115 เควี
177	THS05YS-01	ปลด	สับ		THS		- ไบมีด 115 เควี
178	THS05YS-02	ปลด	สับ		THS		- ไบมีด 115 เควี
179	THSBVB-01	ทรัก "Out service"	ทรัก "In service"		THS		- อินคัมมิ่ง 1
180	THSBVB-02	ทรัก "Out service"	ทรัก "In service"		THS		อินคัมมิ่ง 2
181	THSBVB-03	ทรัก "Out service"	ทรัก "In service"		THS		อินคัมมิ่ง 3
182	THS02YB-01	ปลด	สับ คง OFF Auto Reclose		THS		- เบรกเกอร์ 115 เควี
183	THS05YB-01	ปลด	สับ		THS		- เบรกเกอร์ 115 เควี
184	THS03YB-01	ปลด	สับ		THS		- เบรกเกอร์ 115 เควี
185	THS04YB-01	ปลด	สับ		THS		- เบรกเกอร์ 115 เควี
186	ON ATS THS						
187	THS01S-01	ปลด	สับ		สค.		DIS POT HEAD F.1
188	THS12S-01	ปลด	สับ		สค.		DIS POT HEAD F.12
189	THS13S-01	ปลด	สับ		สค.		DIS POT HEAD F.13
190	THS12VB-01	ปลด	สับ คง OFF Auto Reclose		THS		
191	THS13VB-01	ปลด	สับ คง OFF Auto Reclose		THS		
192	ปรับแรงดันหม้อแปลง THS-TP01,02,03 อยู่ที่ 22.7kV						
193	ย้ายโหลดTHS BUS 3 กลับจาก THU02						
194	THSBVB-03	ปลด	สับ		THS		อินคัมมิ่ง 3
195	THS14S-03	สับ	ปลด		สค.	SCADA	SF6 สามแยกช.10
196	ย้ายโหลดTHS BUS 2 กลับจาก THU01						
197	THSBVB-02	ปลด	สับ		THS		อินคัมมิ่ง 2
198	THS10S-02	สับ	ปลด		สค.	SCADA	SF6 โรงงานแปงเด็กนำรัก
199	ย้ายโหลดTHS09 กลับจาก THU03						
200	THS09VB-01	ปลด	สับ คง OFF Auto Reclose		THS		-
201	THS09S-07	สับ	ปลด		สค.		SF6 ปากซอย 12
202	ย้ายโหลดTHS06 กลับจาก THU04						
203	THS06VB-01	ปลด	สับ คง OFF Auto Reclose		THS		-
204	THS06S-04	สับ	ปลด		สค.	SCADA	SF6 ก่อนซอย 14

ที่	รหัสอุปกรณ์	สภาพอุปกรณ์ ปกติก่อน ดำเนินการ	ดำเนินการ	เวลา	ผู้ดำเนินการ	ผู้สั่งการ	หมายเหตุ
205 ย้ายโหลดTHS BUS 1 กลับจาก SMB06							
206	THSBVB-01	ปลด	สับ		THS		- อินคัมมิ่ง 1
207	SF6 ชด. SMB06 -THS03	สับ	ปลด,ล๊อคคาน		สค.		SF6 ปากทางนิคม ตัวติดตั้งใหม่
208 ย้ายโหลดTHS12 และ THS13 (บางส่วน) กลับจาก THS07							
209	THS09S-05	ปลด	สับ		สค.	SCADA	SF6 บางกอกพรอย
210	THS13S-02	ปลด,ล๊อคคาน	สับ		สค.		SF6 เลย บ.แมคโวเพนท์
211	THS13S-04	สับ	ปลด(ใช้โหลดบัสเตอร์)		สค.		DIS ก่อนถึงบ.อูยงอุตสาหกรรม
212	THS09S-05	สับ	ปลด		สค.	SCADA	SF6 บางกอกพรอย
213	THS12S-02	ปลด,ล๊อคคาน	สับ		สค.		SF6 ก่อน บ.แมคโวเพนท์
214	THS12S-03	สับ	ปลด		สค.	SCADA	SF6 ปากชอย 16
215 ย้ายโหลดTHS12 (บางส่วน) กลับจาก SMB06							
216	THS04S-03	ปลด	สับ		สค.	SCADA	SF6 ตรงข้ามราชาโพม
217	SMB06S-05	สับ	ปลด		สค.	SCADA	SF6 ปากทางนิคม
218 ย้ายโหลดTHS01 กลับจาก SMB11							
219	THS01VB-01	ปลด	สับ คง OFF Auto Reclose		THS		- -
220	SMB11S-03	สับ	ปลด		สค.	SCADA	SF6 ปากทางนิคม
221	THS-TP1	"OLTC" Manual	"OLTC" Auto		THS		- -
222	THS-TP2	"OLTC" Manual	"OLTC" Auto		THS		- -
223	THS-TP3	"OLTC" Manual	"OLTC" Auto		THS		- -
224	THS01VB-01	"OFF" Auto Reclose	"ON" Auto Reclose		THS		- -
225	THS06VB-01	"OFF" Auto Reclose	"ON" Auto Reclose		THS		- -
226	THS07VB-01	"OFF" Auto Reclose	"ON" Auto Reclose		THS		- -
227	THS09VB-01	"OFF" Auto Reclose	"ON" Auto Reclose		THS		- -
228	THS10VB-01	"OFF" Auto Reclose	"ON" Auto Reclose		THS		- -
229	THS12VB-01	"OFF" Auto Reclose	"ON" Auto Reclose		THS		- -
230	THS13VB-01	"OFF" Auto Reclose	"ON" Auto Reclose		THS		- -
231	THS14VB-01	"OFF" Auto Reclose	"ON" Auto Reclose		THS		- -
232	THU-TP1	"OLTC" Manual	"OLTC" Auto		THU		- -
233	THUBR-01	"OFF" Auto Reclose	"ON" Auto Reclose		THU		R -
234	THUBR-02	"OFF" Auto Reclose	"ON" Auto Reclose		THU		R -
235	THUBR-03	"OFF" Auto Reclose	"ON" Auto Reclose		THU		R -
236	THUBR-04	"OFF" Auto Reclose	"ON" Auto Reclose		THU		R -
237	SN2-KT2A	"OLTC" Manual	"OLTC" Auto		EGAT		- -
238	SN3-KT2A	"OLTC" Manual	"OLTC" Auto		EGAT		- -
239	SMB06VB-01	"OFF" Auto Reclose	"ON" Auto Reclose		SMB		- -
240	SMB11VB-01	"OFF" Auto Reclose	"ON" Auto Reclose		SMB		- -
241	SN2-7012	"OFF" Auto Reclose	"ON" Auto Reclose		EGAT		- เบรกเกอร์ 115 เควี
242	SMD03YB-01	"OFF" Auto Reclose	"ON" Auto Reclose		SMD		- เบรกเกอร์ 115 เควี
243	SME03YB-03	"OFF" Auto Reclose	"ON" Auto Reclose		SME		- เบรกเกอร์ 115 เควี
244	BAL02YB-01	"OFF" Auto Reclose	"ON" Auto Reclose		BAL		- เบรกเกอร์ 115 เควี

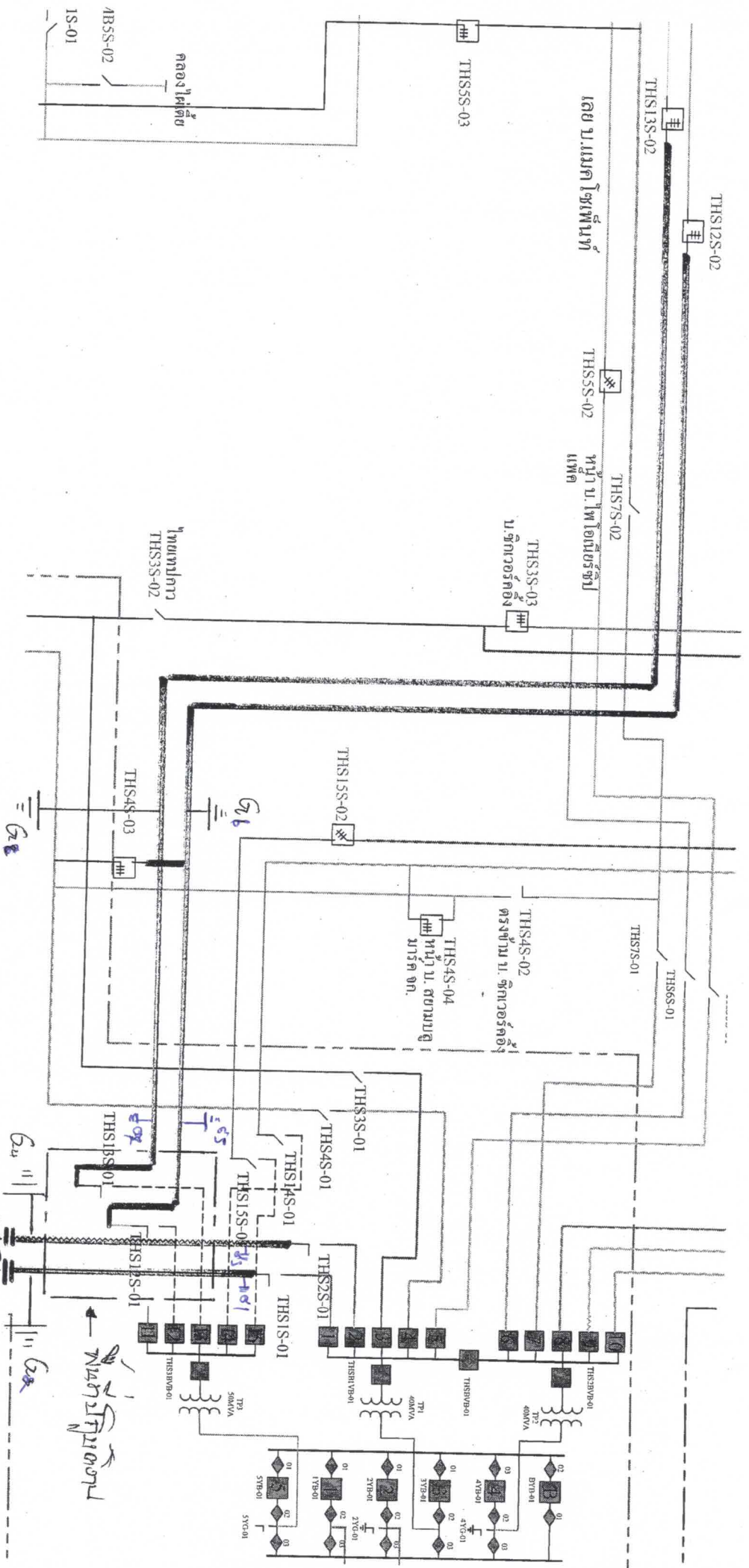


ที่	รหัสอุปกรณ์	สภาพอุปกรณ์ ปกติก่อน ดำเนินการ	ดำเนินการ	เวลา	ผู้ดำเนินการ	ผู้สั่งการ	หมายเหตุ
245	THS02YB-01	"OFF" Auto Reclose	"ON" Auto Reclose		THS		- เบรกเกอร์ 115 เควี
246	SME02YB-03	"OFF" Auto Reclose	"ON" Auto Reclose		SME		- เบรกเกอร์ 115 เควี
สิ้นสุด Switching ทั้งหมด							

การเชื่อมต่อระบบไฟฟ้า



កម្រងគោលការណ៍ប្រព័ន្ធប្រព្រឹត្តិការណ៍



កម្រងគោលការណ៍ប្រព័ន្ធប្រព្រឹត្តិការណ៍  
កម្រងប្រព័ន្ធប្រព្រឹត្តិការណ៍

កម្រងប្រព័ន្ធប្រព្រឹត្តិការណ៍



SMB1YS-02  
หลังนิคมฯ  
พื้นที่ 1,200 A

U.A PEX 16.41 MW  
1x50 MVA

SMB1YS-04  
CIRCUIT  
15.87 MW

115/22 KV  
บุงปลา  
2x50 MVA  
41 MW

1.13 km

180 m  
300 m  
1.74 km  
2\*400 mm<sup>2</sup>  
1.23 km

SMB1YS-03  
ข้าง บ. ลักถัก

115/22 KV  
ท่าพรุไร่ 1

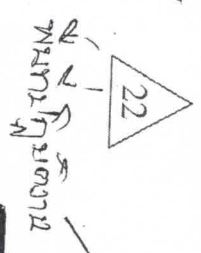
10KV  
25 M  
17.821

SME3YS-08  
ช่อปลาค้างคาว

SMB1YS-01  
พุ่มหญ้าแฝก

สถานีสถานี 2 (กฟผ.)  
239 MVA  
44 MW  
SN2-7012

สถานีสถานี 2  
3x50 MVA  
73.5 MW



SME2YS-11  
1\*400 mm<sup>2</sup>  
520 m

1 km

280 m  
600 m  
1.4 km

0.14  
1.67 km

1.30 km  
หอนาฬิกา 115 KV บ. 2/ท่า  
สถานีผลิตไฟฟ้าแม่เปน  
ท่าพรุไร่ 1 และ 2

5.6 km  
2\*400 mm<sup>2</sup>

SME2YS-12  
ปากทางทะเลท่าจีน

1.4 km

15